

يقع المشروع في اهورار جنوب العراق و هي مجموعة المسطحات المائية التي تغطي الاراضي المنخفضة الواقعة في جنوبي السهل الرسوبي العراقي، وتكون على شكل مثلث تقع مدن العمارة والناصرية والبصرة على رؤوسه. وتتسع مساحة الاراضي المغطاة بالمياه وقت الفيضان في اواخر الشتاء وخلال الربيع .

حيث تعتبر نظاماً بيئياً فريداً تعيش عدة انواع نادرة من الاسماك والطيور والنباتات .

وقد ادرجت اهورار بلاد ما بين النهرين للتراث العالمي خلال الدورة الاربعين في لجنة التراث العالمي .

### اهداف المشروع :

يهدف المشروع الى تطوير السياحة في العراق وانعاش ثرواته بشكل عام وتطوير السياحة في الاهورار والحفاظ عليها بشكل خاص عن طريق تشجيع القيام بالانشطة السياحية في المنطقة واحياء الفولكلور المكان بالاضافة لاستثمار الاقتصاد المتعلق بالصناعات المحلية للمحافظة على نمط الحياة السائد هناك وتوفير فرص عمل لسكان الاهورار مما يساعد على تشجيع المهاجرين من الاهورار اثناء فترات التجفيف للعودة والعمل فيها ،بالاضافة الى الحفاظ على انظمة البناء الصديق للبيئة السائد في المنطقة حتى تكون صالحة لاستقبال السياح ،تطوير انظمة السيطرة على المناخ ومراكز الحياة البرية في الاهورار لتكون على استعداد لاية تغيرات بيئية بالاضافة الى تعريف عن المنطقة للشعوب الاخرى مما يزيد من رغبة الاشخاص للقدوم و الاستمتاع بجمال الطبيعة المتواجده في بلاد ما بين النهرين.

يتألف المشروع من ثلاثة اجزاء رئيسية:

١ -مركز تعريفى للاهورار :التعريف بالاهوار من حيث التاريخ والصناعات المحلية والثقافة السائدة في المنطقة بالاضافة الى الترفيه حيث معظم الوظائف مخصصة للسياح

٢ -مركز بحوث بيئية : لتحسين ومتابعة الحالة البيئية للاهورار واجراء البحوث حول المياه والنباتات والحيوانات والتربة والمناخ والسيطرة على مشاكل الطقس.

٣ -مساكن : لاستقبال السياح والباحثين.

المستخدمون للمشروع:

١ -السياح : من جميع انحاء العالم بحثاً عن

أ- معرفة جديدة عن المكان والتقاليد في المنطقة.

ب- تجربة مغامرة جديدة على اساس النشاطات المتاحة في المنطقة.

٢ -العلماء والباحثين: لاجراء البحوث عن ارض الاهورار وكيفية حماية المنطقة.

٣-الزوار :في العراق من مختلف المحافظات الذين لم يزوا الاهورار من قبل.

٤-العاملين في المشروع : العاملين في وظائف المشروع في الادارة ومساعدته الزوار وغيرها.

University of Petra Jordan

ISHAN Design at 2017, Completed 2017

Design Team : Zainab Robaie, Dr. Hadeer Merza

The project take place in the marshland of Southern Iraq known as al-Ahwar in Arabic, is a rare wetland within a desert landscape. It hosts a freshwater eco-system and provides a habitat for wildlife, hosting several species of birds and fish.

The Mesopotamian Marshlands (al-Ahwar) have been inscribed on the World Heritage List during the 40th session of the World Heritage Committee.

The project aim for developing the marshland as region with activities can be done easily by the tourists, revival the folkloric, economic aspects of local industries also to maintain the lifestyle of the local communities and provide jobs and to encourage the immigrant to return and work in the marshland , preserve the building systems there and maintain it to receive the tourists from around the world and providing a good environment for them, developed the climate control and wild life center in the marshland to be always ready for any environmental issues, introduce the marshland to the people and draw the good impact about it

the project consist of three main part :

1-interpretation center :to introduce a place for learning and adding knowledge about the marshlands in addition to entertainment and mostly to serve tourist

2- Environmental research center :is to improve the marsh land and do research about water, flora and fauna, soil, climate and weather control

3- Lodges :to receive tourist aObjectives:

Developing the marsh by providing equipped facilities, giving chances for work. The project can revival the traditions there by making work shops and museums . Providing a research center to make a higher changes for making research about the marshland and to maintain and save the nature through the time . Using the local materials to Develop a new sustainable system, for building by the local experts . Develop a new accommodations with marshland experience, giving lectures for them to make it known also known for the people who didn't visit building by combining the views with architecture to make picturesque building connected with technology.

users :

1- tourist : from around the world in search of

A- new knowledge about the place and the tradition there

B- experience a new adventure based on the available activities of the area

2- scientist and researchers : Who are doing some sort of research about the marsh land and how to protect the area .

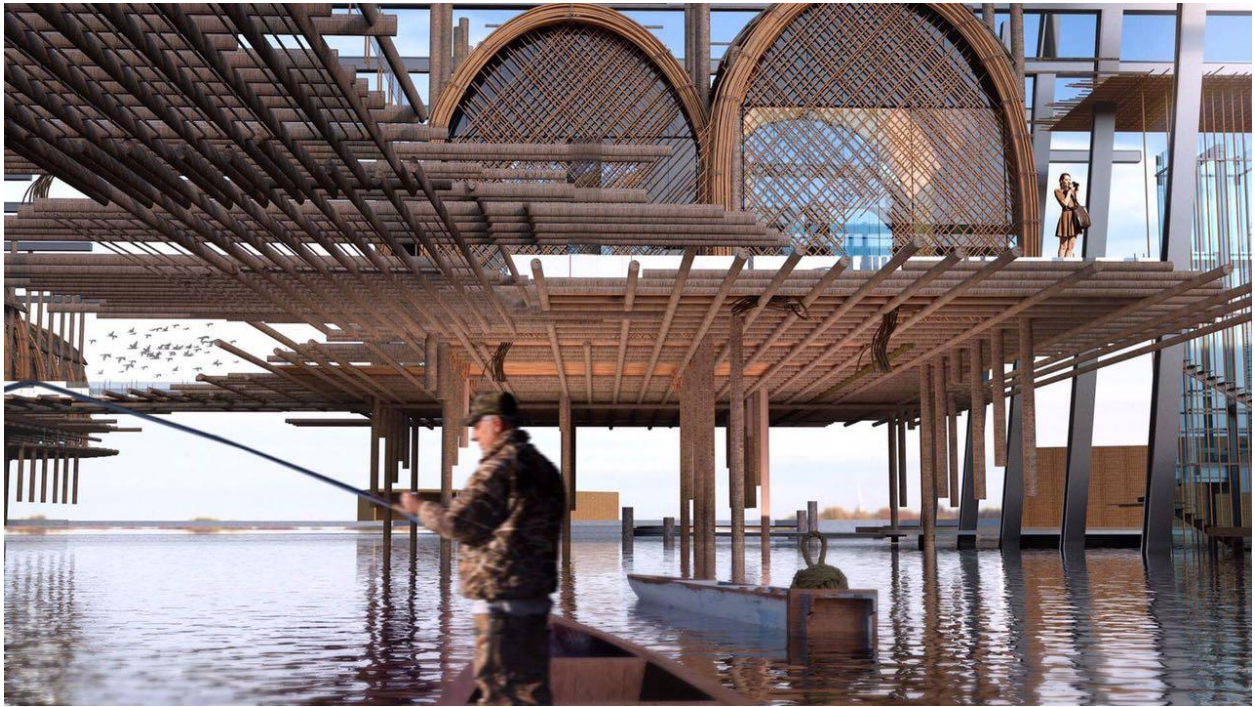
3- visitors : From Iraq who never visited marshland before to know about their culture .

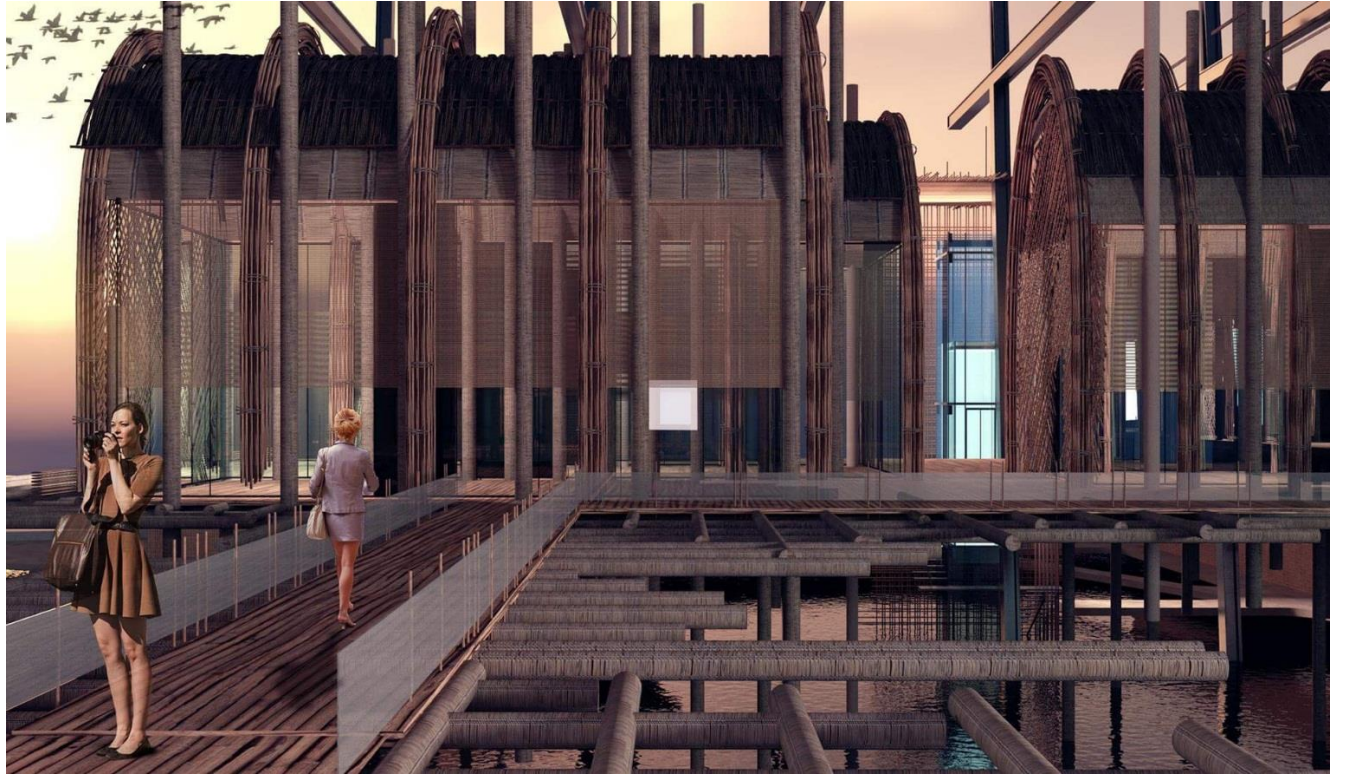
4- workers : People how work in the building like administration, cleaners, secretaries and assistance and

researchers.

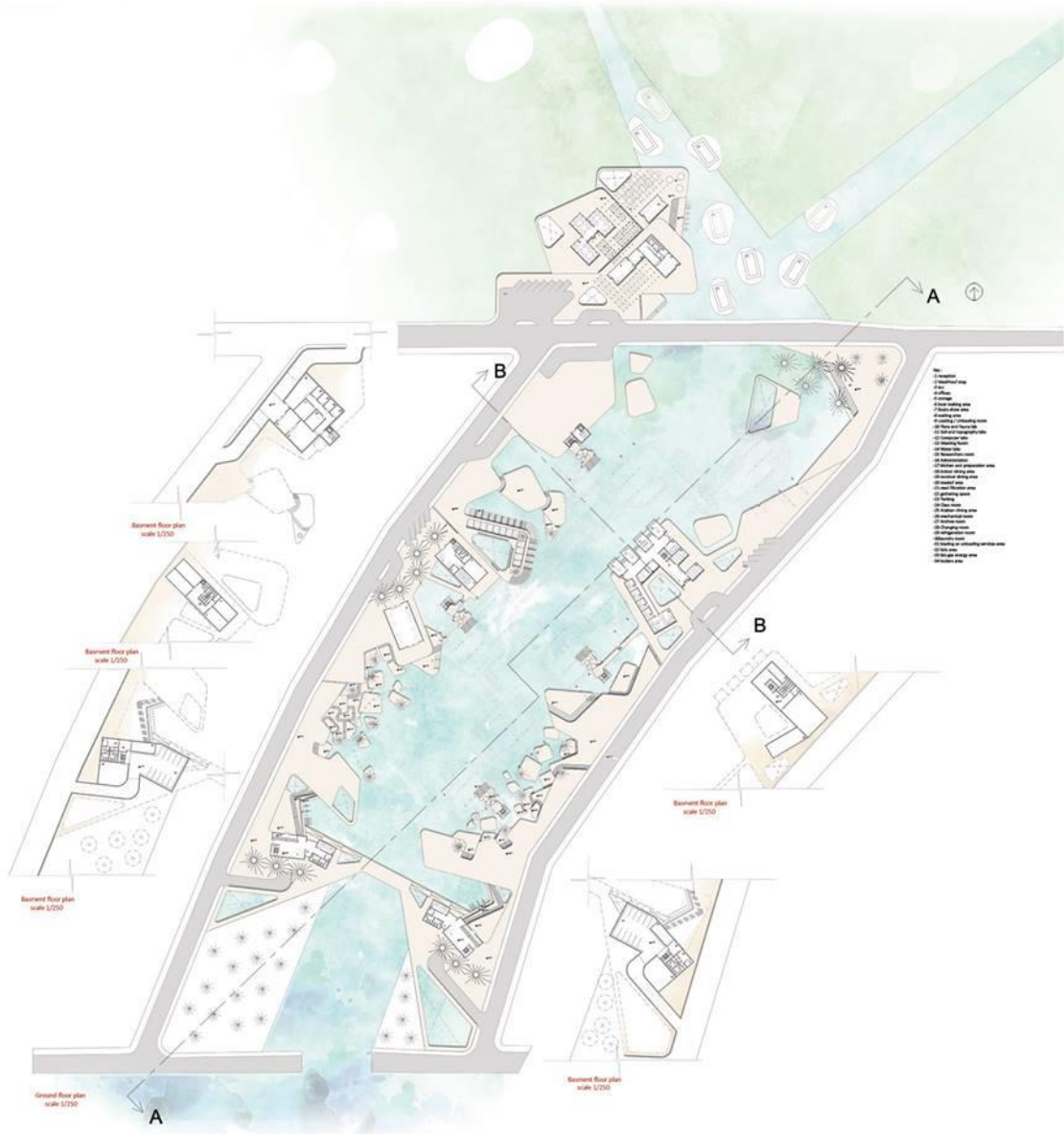












- 01. Main entrance
- 02. Reception area
- 03. Office
- 04. Conference room
- 05. Meeting room
- 06. Storage area
- 07. Parking area
- 08. Landscaping area
- 09. Courtyard
- 10. Garden
- 11. Plaza
- 12. Walkway
- 13. Staircase
- 14. Elevator
- 15. Utility room
- 16. Mechanical room
- 17. Electrical room
- 18. Water supply
- 19. Sewerage
- 20. Fire escape
- 21. Security area
- 22. Storage area
- 23. Maintenance area
- 24. Waste disposal
- 25. Emergency exit
- 26. Signage
- 27. Fencing
- 28. Security gate
- 29. Access point
- 30. Barrier
- 31. Security camera
- 32. Alarm system
- 33. Fire alarm
- 34. Fire extinguisher
- 35. Fire hydrant
- 36. Fire escape
- 37. Fire door
- 38. Fire alarm control panel
- 39. Fire alarm bell
- 40. Fire alarm horn
- 41. Fire alarm siren
- 42. Fire alarm strobe
- 43. Fire alarm speaker
- 44. Fire alarm microphone
- 45. Fire alarm bell
- 46. Fire alarm horn
- 47. Fire alarm siren
- 48. Fire alarm strobe
- 49. Fire alarm speaker
- 50. Fire alarm microphone

Basement floor plan  
scale 1/250

Basement floor plan  
scale 1/250

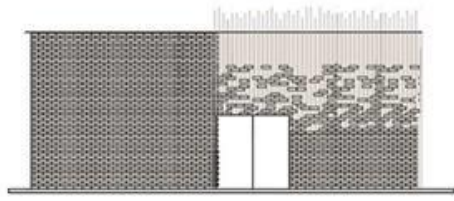
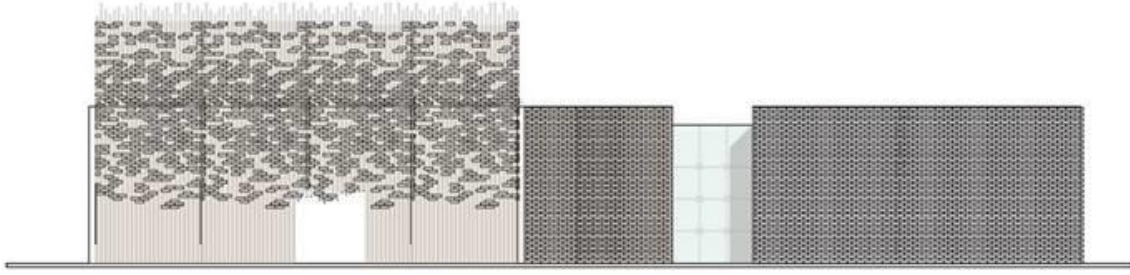
Basement floor plan  
scale 1/250

Basement floor plan  
scale 1/250

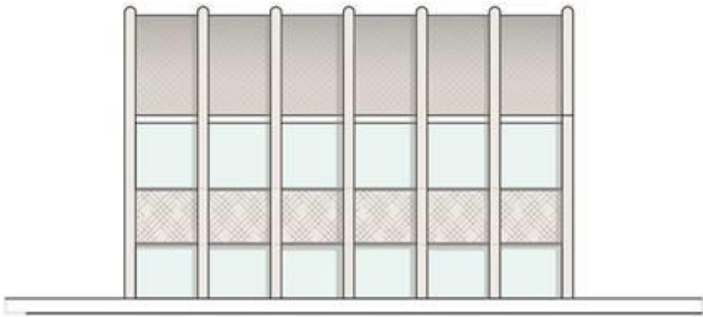
Basement floor plan  
scale 1/250

Ground floor plan  
scale 1/250

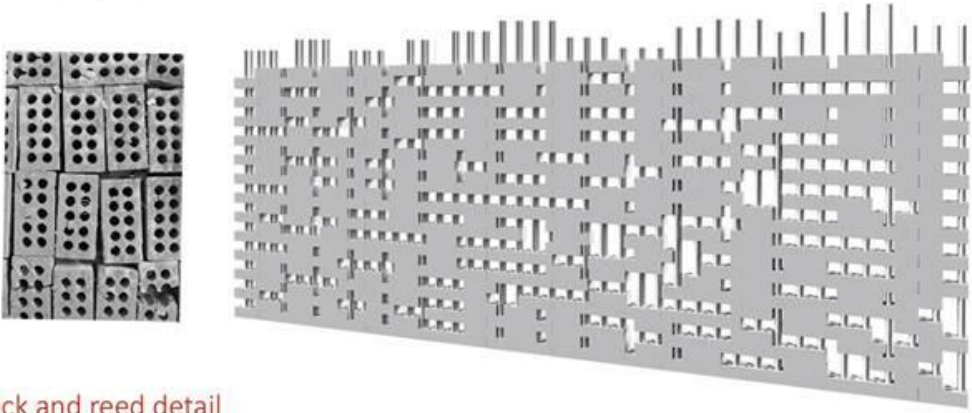




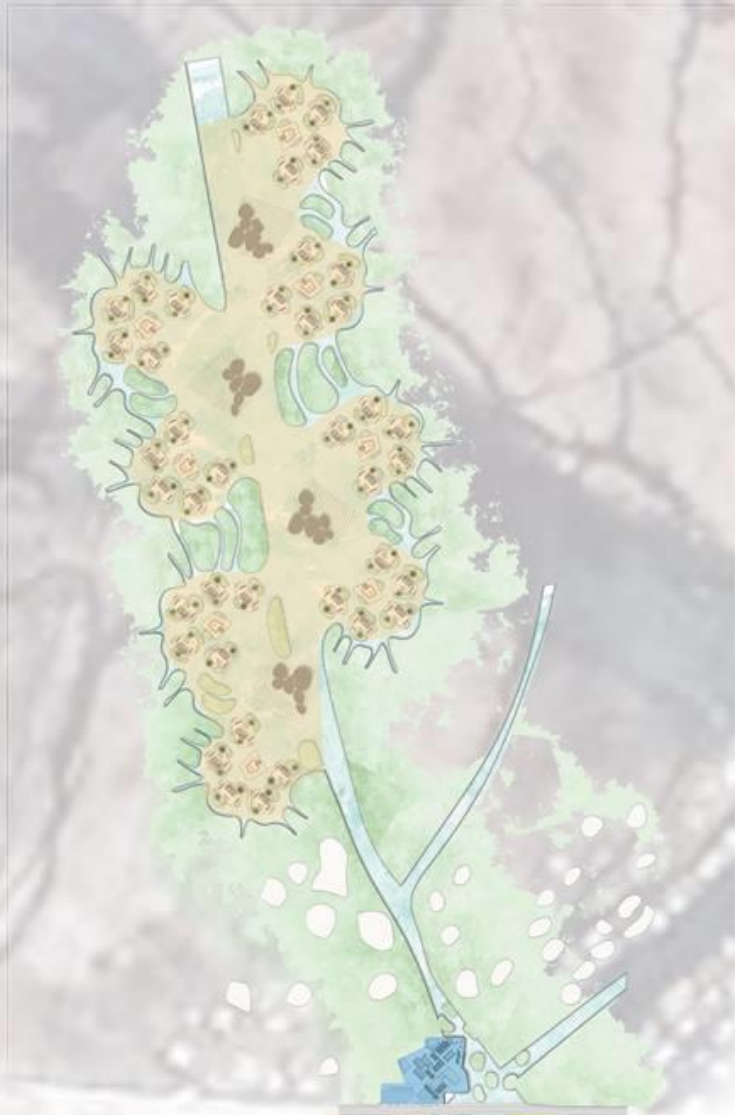
Entrance details  
scale 1/100



Resturant vault details  
scale 1/100

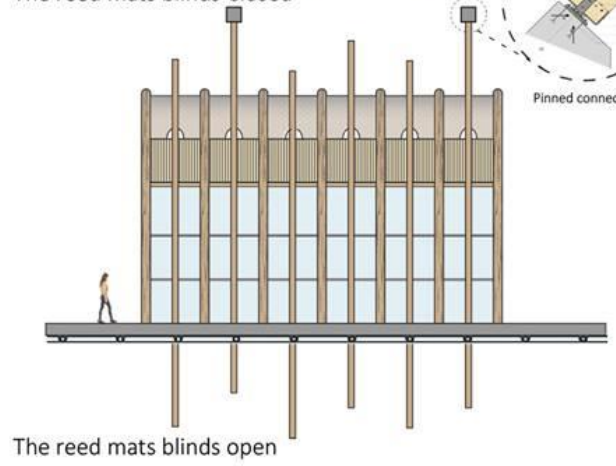
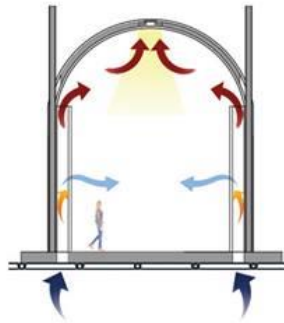
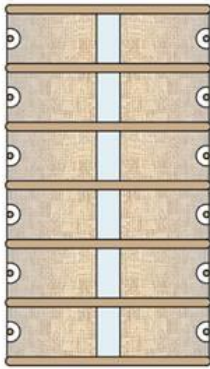
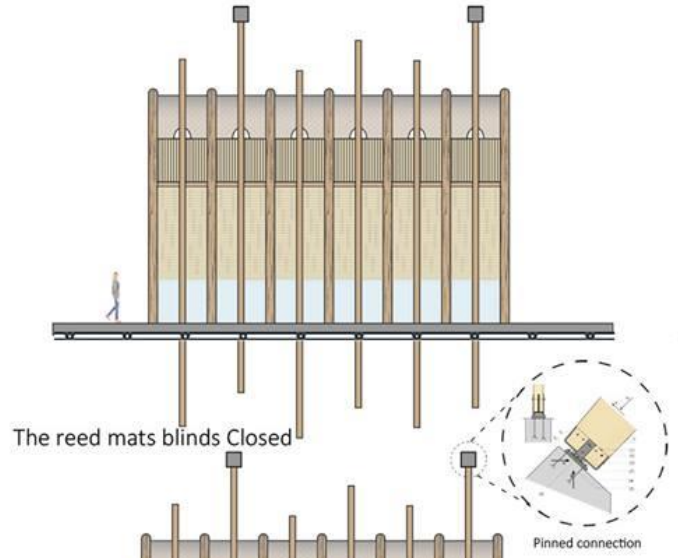
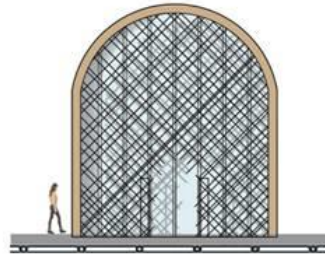
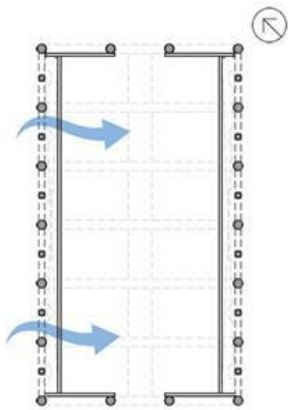


Brick and reed detail



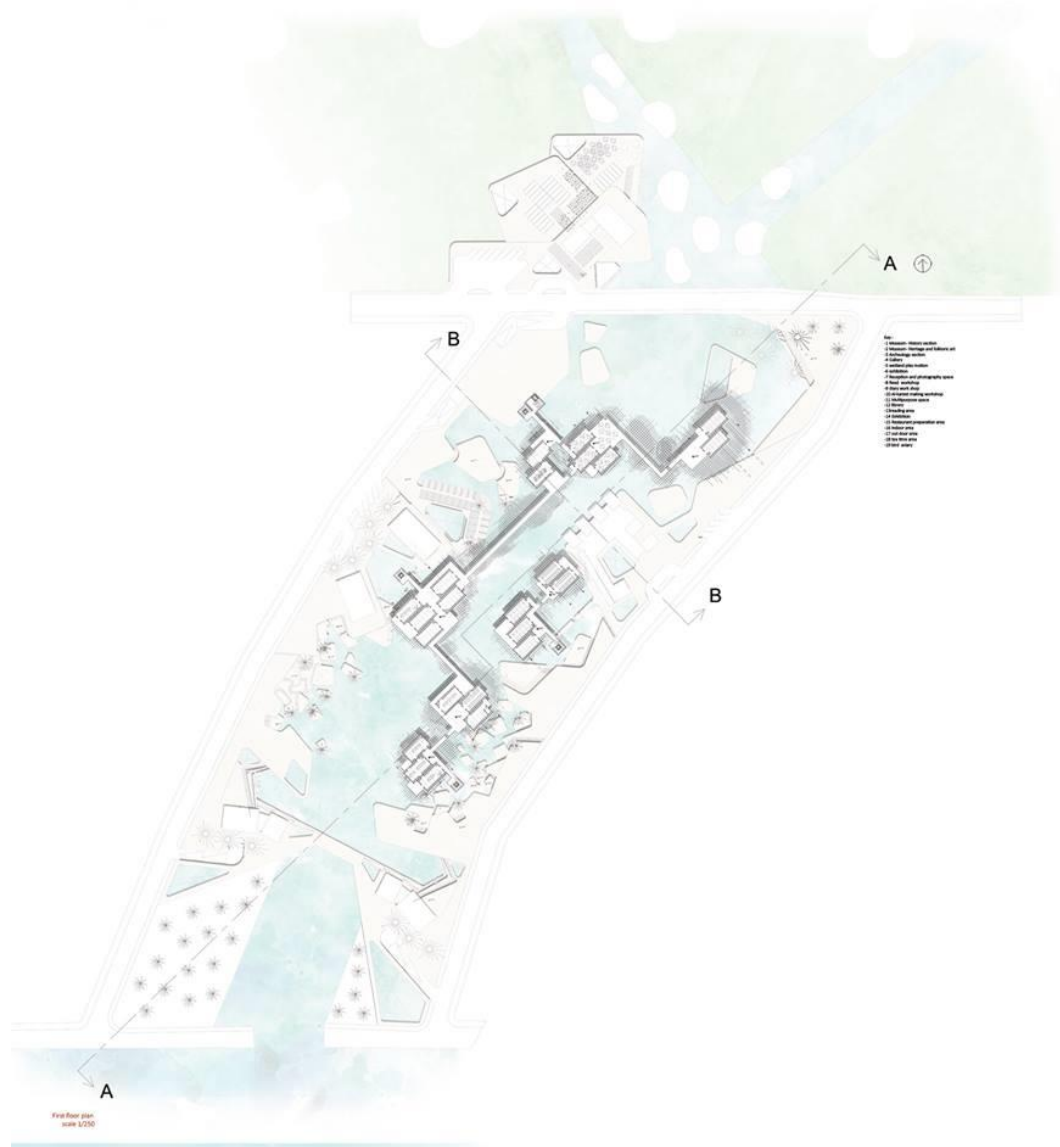
- Entrance space
- Eco-musical garden (plaza)
- floating market
- boat making area
- Environmental research center
- Lodges area
- siting area platforms
- fish hunting area
- Restaurant
- interpretation facilities
- services area
- Interactive space

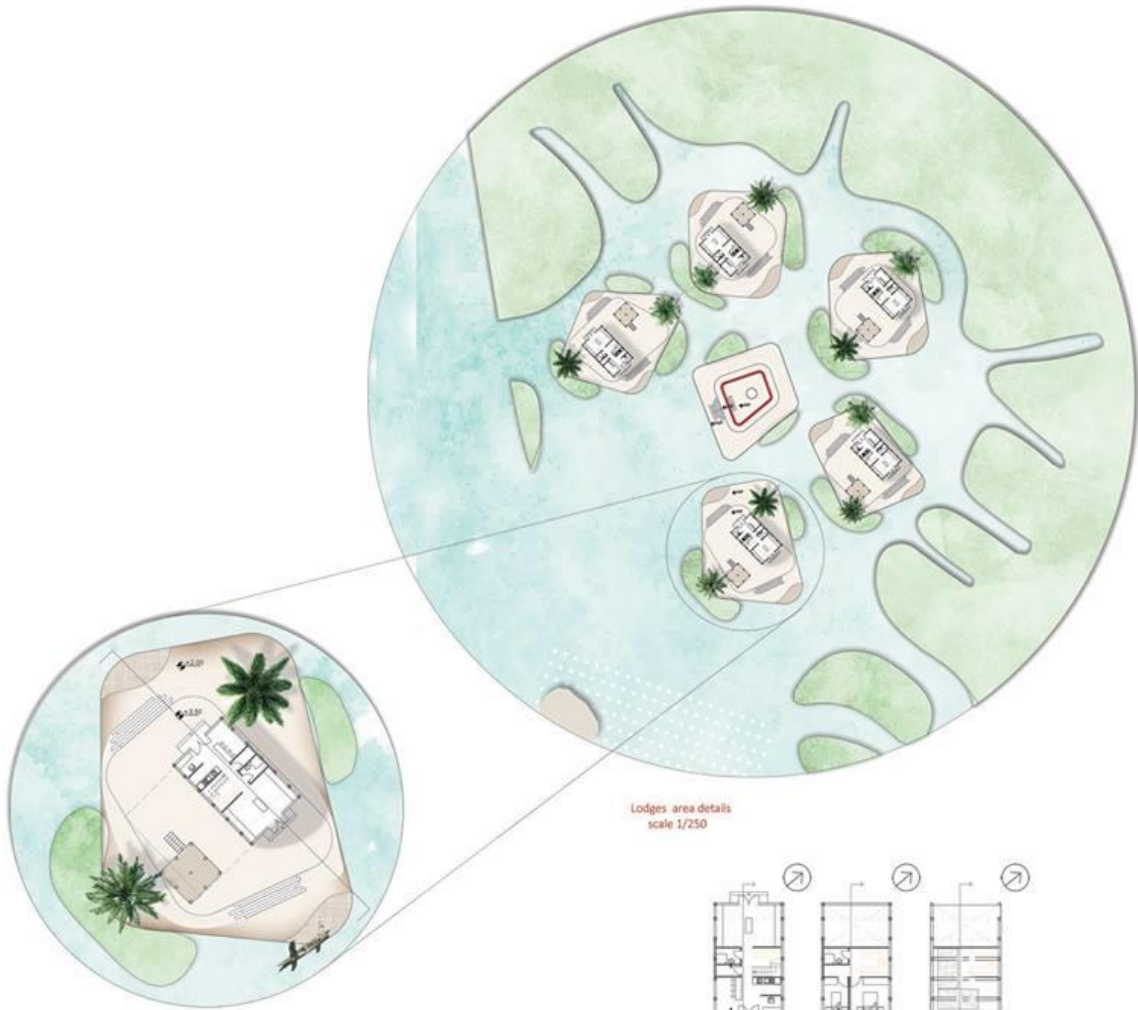
Zoning Site plan  
scale 1/2000



suspended vault details  
scale 1/100







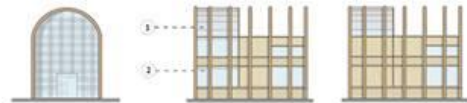
Lodges area details  
scale 1/250

Lodges island details  
scale 1/100



Lodges section

Lodges island details  
scale 1/100



Elevation when reed mats folded up and shade out floor sleeping area



Street elevation  
scale 1/200